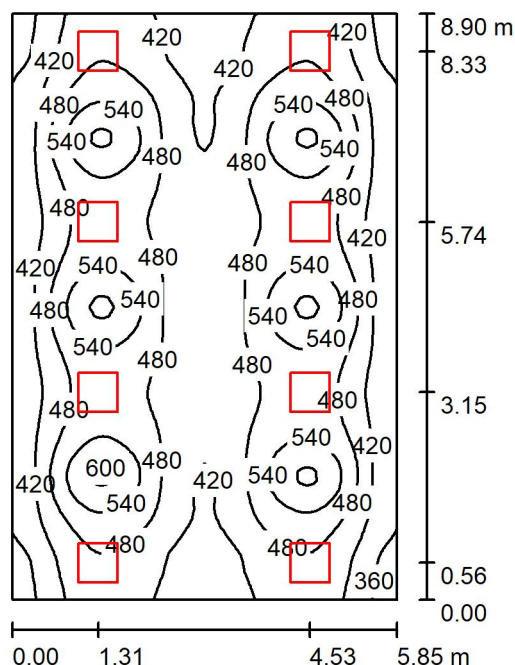


Pomieszczenie 0/07 / Podsumowanie



Wysokość pomieszczenia: 3.300 m, Wysokość montażu: 3.300 m,
Współczynnik konserwacji: 0.77

Wartości Lux, Skala 1:115

Powierzchnia	ρ [%]	E_m [lx]	E_{min} [lx]	E_{max} [lx]	E_{min} / E_m
Płaszczyzna pracy	/	467	328	615	0.703
Podłoga	20	415	282	498	0.679
Sufit	70	101	79	189	0.783
Ściany (4)	50	232	87	1126	/

Płaszczyzna pracy:

Wysokość: 0.850 m
Siatka: 64 x 64 Punkty
Margines: 0.000 m

UGR

Lewa ściana 17
Dolna ściana 17
(CIE, SHR = 0.25.)

Wzdłuż-

W poprzek

do osi oświetlenia

Liczba punktów poniżej 400 lx (do IEQ-7): 14.45%.

Wykaz opraw

Nr.	Ilość	Etykieta (Czynnik korekcyjny)	Φ (Oprawa) [lm]	Φ (Lampy) [lm]	P [W]
1	8	LUXIONA TroII EU-PAN_LED_MPRM EUROPANEL LED 5800LM MICRO-PRM E 34 IP44 840 600X600 (1.000)	4914	5800	40.0
W sumie:			39313	W sumie: 46400	320.0

Specyfikacja mocy przyłączeniowej: $6.15 \text{ W/m}^2 = 1.32 \text{ W/m}^2/100 \text{ lx}$ (Powierzchnia podstawowa: 52.07 m^2)